



Fitxa tècnica

EQUIP DE SO:

- 2 micròfons de condensador amb peu.
- 2 micròfons inal·làmbrics.
- 2 altaveus P.A. + Amplificador (suficient per a que tothom rebi la mateixa pressió de so a tot l'espai).
- 2 monitors.
- 1 reproductor CD.
- Taula de mesclres (mín. 5 canals).

EQUIP DE LLUMS:

- 12 PCs 1000 W amb viseres i portafiltres.
- 6 Retalls 575 ó 750 W amb viseres i portafiltres.
- Taula programable (mín. 6 submasters) o possibilitat de fer memòries.

AUDIOVISUAL

- Obturador DMX.

PROJECCIÓ (material de la companyia):

- Projector.
- Reproductor DVD.

CORTINATGE i BARRES:

- Càmera negra. 6x6 (adaptable)
- 4 barres fixes o mòbils.

HORARIS:

- Muntatge: 1'30 hores.
- Durada espectacle: 50 minuts.
- Desmuntatge: 1 hora.

PERSONAL

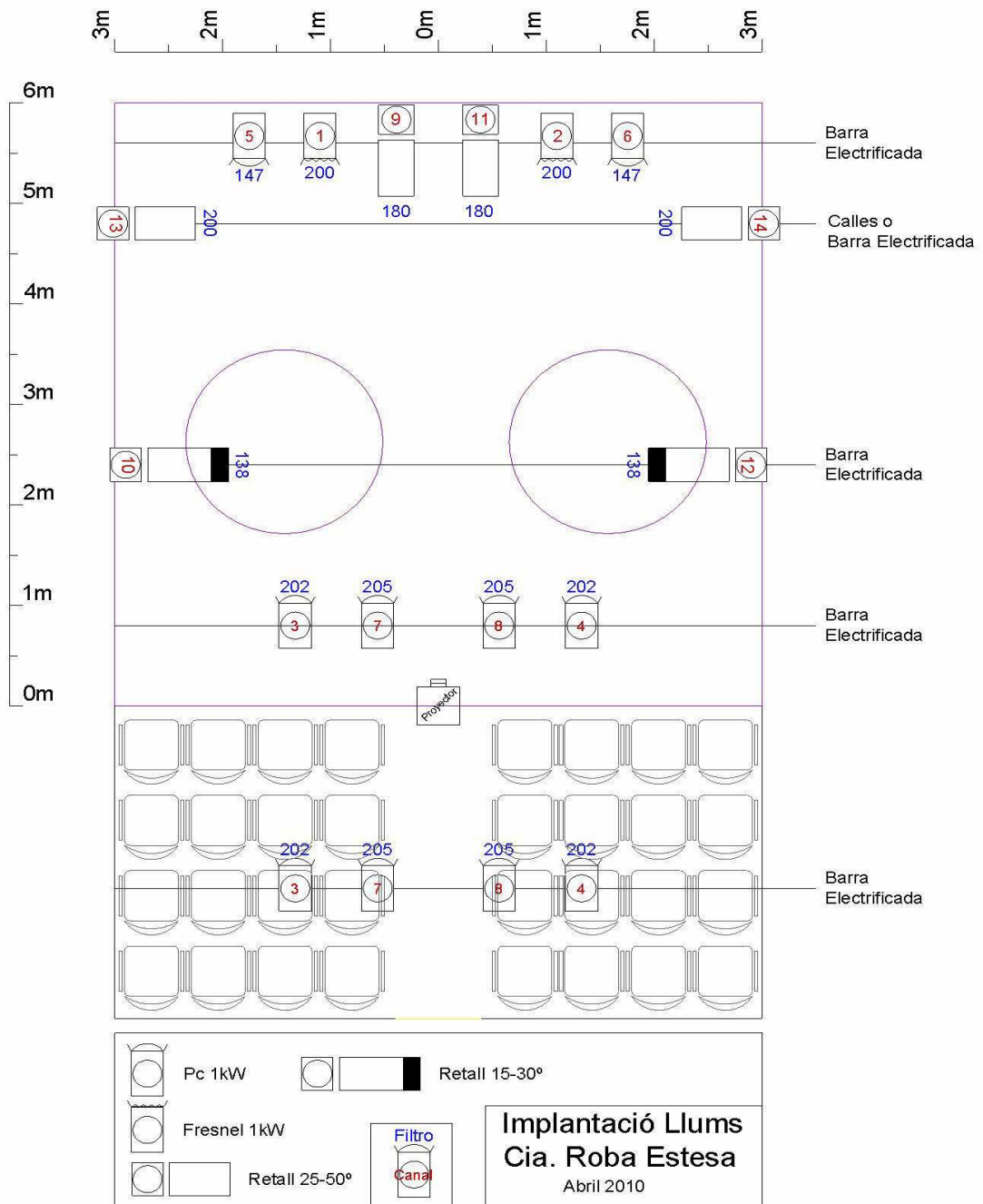
De la cia. 1 tècnic i dues actrius.
Personal del teatre o sala 1 tècnic (mínim).

CAMERINOS

Camerino o espai habilitat per a les dues actrius com a vestidor amb lavabo, cadires i mirall.

AFORAMENT MÀXIM RECOMANAT

150 persones



Contacte:

info@robaestesa.cat