

## **Fitxa tècnica “La mà de Taaroa”**

---

### **EQUIP DE SO:**

- P.A. amplificació suficient per per a que tothom rebi la mateixa pressió de so a tot l'espai.
  - Monitoratge i amplificació a l'escenari: una caixa a cada costat.
  - 1 reproductor de CD amb “autopause”.
  - 2 D.I.
  - Taula com a mínim 12 canals amb 6 envios:
    - P.A. (L/R), 2 monitors (Aux -1 i Aux-2)
    - 2 micros inal·làmbrics (Companyia)
  - Accessoris i cablejat suficient.
- 

### **EQUIP DE LLUMS:**

Dimmers / Control

- 24 canals de regulació 2 kw.
- Taula computeritzada amb almenys 24 submasters.

Focus:

- 22 PC's 1000 w amb pales i portafiltres
  - 2 retalls 1000w un amb portagobo
  - 6 PAR's nº 5 amb portafiltres
  - 1 asimètric 1000w
- 

### **CORTINATGE i MAQUINARIA:**

Càmera negra

- Mirar plànol adjunt.

Barres

- 1 Pont frontal a la sala
- 4 barres a l'escenari ( 3 electrificades)

---

**ESPAI ESCÈNIC: (adaptable)**

Mides mínimes escenari

- 7m. Amplada
- 5m. Fondària
- 4m. Alçada

---

**PERSONAL**

De la cia. 1 tècnic i 3 actors.

Personal del teatre o sala 1 tècnic (mínim).

---

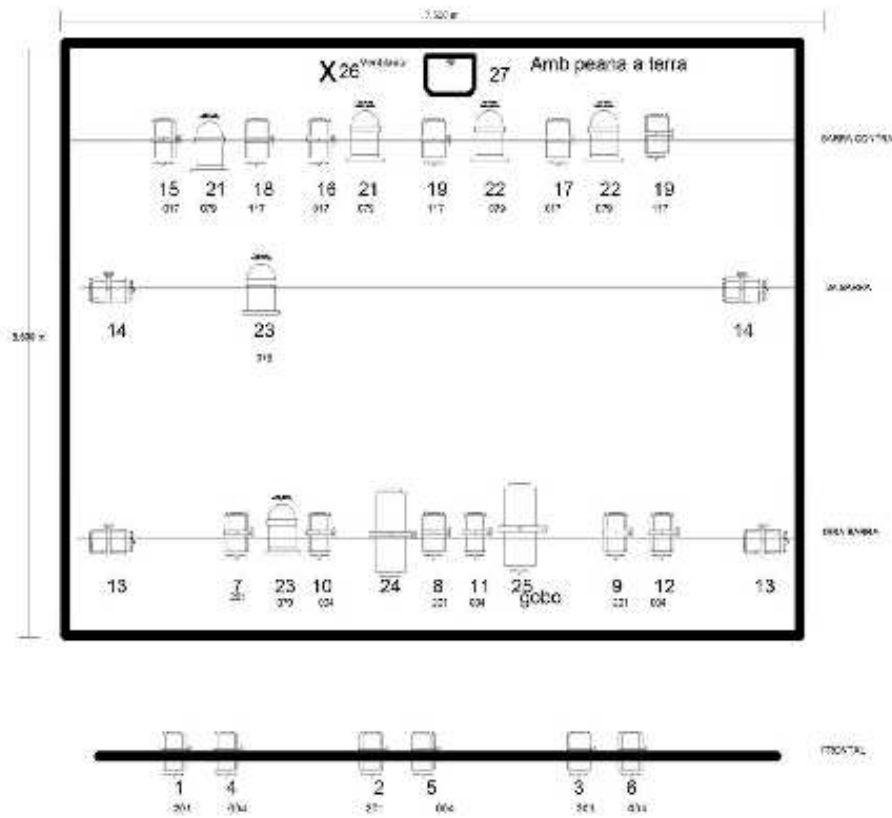
**CAMERINOS**



Camerino o espai habilitat per a 3 persones amb lavabo, cadires i mirall.

---

LA MÀ DE TAAROA

**Disseny:**  
**Rafel Roca Dalmau**  
**rrocad@uoc.edu**  
**+34609443358**



-  2 retalls 1000 w  
1 amb porta gobo
-  22 pc 1000w
-  8 par n.5
-  1 asimètric 1000w